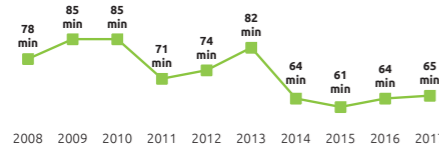


## La qualité de la distribution de l'électricité

### Le temps de coupure

(hors événements exceptionnels et incidents sur le réseau de transport)



Le temps moyen de coupure par client pour l'année 2017 se maintient à un bon niveau malgré des incidents climatiques significatifs. Ce résultat conforte nos efforts d'investissement engagés depuis plusieurs années, efforts qui se poursuivront en 2018.

### L'engagement de service public



**98,2 %**  
de nouvelles lignes HTA  
construites en souterrain

**7 912 km**  
de lignes HTA et BT  
aériennes fils nus déposées

**17 598 km**  
de nouvelles lignes  
HTA et BT construites  
en souterrain et  
torsadé

Retrouvez-nous sur Internet



enedis.fr



enedis.official



@enedis



enedis.official

Conception: Weiss Paris - Crédits photo: © Enedis/L. Allavoine, L. Fauquembergue, P. Robin, S. Salom-Gomis, G. Uféras - DDC670 - ISSN 2555-2252 - Juin 2018

## Nos ressources humaines

# 38703

 salariés


**1 243** recrutements

**26** personnes en situation  
de handicap ont été recrutées

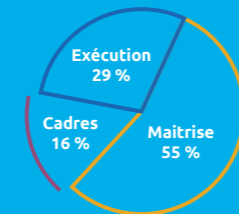
**1 729** alternants

**39 %** des alternants  
sortants ont été recrutés en 2017

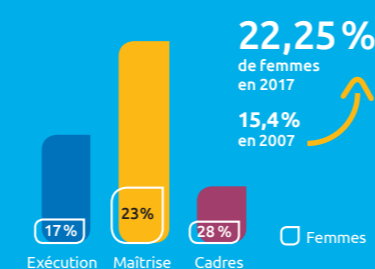
**Enedis** recrute  
du CAP au bac + 5

### Répartition des effectifs par collège

Sur la base des 36 573 agents  
statutaires (part électricité)



### Répartition des effectifs féminins



Rejoignez-nous sur [www.enedis.fr/recrute](http://www.enedis.fr/recrute)

## Un service public de proximité

**1 357 779** km de longueur  
de réseau (HTA et BT)

### Le patrimoine réseau

**71 %** en torsadé  
et souterrain (HTA et BT)

**2 262** postes sources  
HTB/HTA

**783 262** postes  
de transformation HTA/BT

### La stratégie d'achats d'Enedis

**+ de 98 %** des achats  
sont effectués en France

**58 %** sont réalisés  
auprès de PME-PMI

**46 000** emplois indirects  
soutenus par notre activité en France

Près de **1 000** implantations  
sur le territoire

**25**  
directions  
régionales  
pour renforcer  
notre proximité



**ENEDIS**  
L'ELECTRICITE EN RESEAU



Chiffres clés  
2017

## Enedis, maillon indispensable du système électrique français

La Commission de régulation de l'énergie (CRE) veille au bon fonctionnement du marché de l'électricité

### 56 responsables d'équilibre

Opérateurs engagés contractuellement à financer le coût des écarts constatés a posteriori entre l'électricité injectée et l'électricité effectivement consommée par le réseau.

### 56 fournisseurs

Les fournisseurs achètent de l'électricité et livrent en électricité les clients finaux.

### LA PRODUCTION

Activités en concurrence  
Différentes sources d'énergie (nucléaire, thermique, énergies renouvelables tels l'hydraulique, l'éolien ou le solaire).

### LE TRANSPORT

RTE  
À l'échelle nationale, il est assuré en 400 000 volts, à l'échelle régionale, en 225 000, 90 000 et 63 000 volts.

### LA DISTRIBUTION

Enedis  
L'électricité est distribuée via deux niveaux de tension : la haute tension A (HTA, 20 000 volts) et la basse tension (BT, de 230 volts à 400 volts). Enedis en assure l'exploitation, le développement et l'entretien.

### LA FOURNITURE D'ÉLECTRICITÉ

Activités en concurrence  
Ouverte totalement à la concurrence depuis le 1<sup>er</sup> juillet 2007.

**376,2 TWh** d'électricité acheminée sur le réseau de distribution

**16 087** nouvelles installations d'énergies renouvelables raccordées

**364 000** nouveaux clients raccordés

Quel que soit votre fournisseur, Enedis distribue l'électricité chez vous



**24 h/24**  
Enedis dépanne les clients sur 95 % du territoire

**1** application « Enedis à mes côtés »

# 36 millions de clients

## Les chiffres clés du marché



# 376 941

sites de production sont raccordés au réseau de distribution

**371 672** sont raccordés en basse tension (BT)

**5 269** en haute tension A (HTA)

Marché des entreprises (y compris ELD<sup>(1)</sup>)

## 478 824

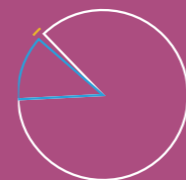
sites alimentés en HTA et BT et ayant une puissance souscrite > 36 kVA

(1) Entreprises locales de distribution.

Marché résidentiel et professionnel

## 35 779 934

sites alimentés en BT et ayant une puissance souscrite ≤ 36 kVA



En nombre de sites

- 31 400 386 clients résidentiels
- 4 379 548 clients professionnels
- 478 824 clients entreprises



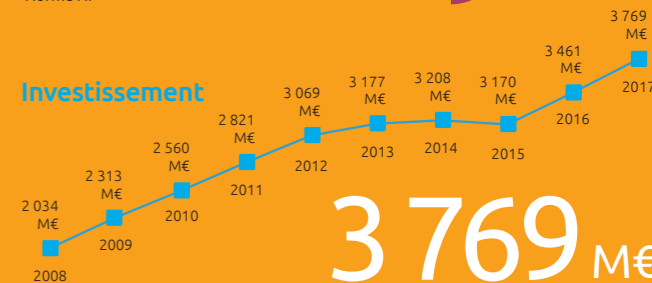
En TWh

- 149 pour les clients résidentiels
- 41 pour les clients professionnels
- 161 pour les clients entreprises

## Les résultats financiers

Norme NF

### Investissement



# 3 769 M€

# 14 083 M€

Chiffre d'affaires



Résultat net

## 609 M€

Résultat d'exploitation

# 1 288 M€