



**Le réseau économique
des ESAT et Entreprises Adaptées**



Rapport d'activité 2022

reseau-gesat.com 

SOMMAIRE



#3 Rapport moral

#4 Les administrateurs et l'équipe opérationnelle

#5 Le Réseau Gesat, vue d'ensemble

#6 L'année 2022 en quelques chiffres

#7 Les temps forts 2022
Les 40 ans de l'association
La labellisation « Engagé RSE » du Réseau Gesat
Les événements annuels

#10 Services aux ESAT & Entreprises Adaptées

#11 Services aux partenaires privés & publics

#12 Ils nous ont rejoints en 2022

#13 Rapport de la commission Éthique & Gouvernance

#14 Rapport financier
Compte de résultat
Bilan 2022

RAPPORT MORAL

«



« **40 ans d'existence...** »

Le Réseau Gesat a fêté ses 40 ans ; ce fut une belle fête joyeuse, conviviale et parfois teintée d'un peu de solennité

comme les prestigieux Salons du Gouverneur des Invalides le permettaient.

Bravo à tous ceux et celles qui ont œuvré pour ce succès et un grand merci pour votre présence.

Mais l'année 2022 aura également été celle de nombreux événements et résultats en phase avec les 3 missions qui soutiennent notre projet associatif.

Promouvoir

Nous avons pu montrer la pertinence d'une **organisation ouverte tant en interne qu'en externe** :

En interne, avec le « décollage » des deux structures Réseau Gesat Conseil et notre Fonds de Dotation. Les offres ont été précisées et les premiers projets de terrain engagés. Des résultats encourageants même si tout reste au niveau embryonnaire avec essentiellement une mise à disposition des compétences issues de l'association.

En externe, avec la signature de conventions visant à montrer les complémentarités dans notre écosystème et à développer la confiance des donneurs d'ordre, plus particulièrement du secteur

public : convention avec l'Etat pour dynamiser de nouveaux projets issus de la place de Marché de l'Inclusion, convention avec Handeco dans le respect des apports de chaque association, développement du travail de partenariat avec les autres acteurs dont l'Unapei.

Accompagner et Développer

La confiance de nos 133 partenaires à fin 2022, et celle de nos 1100 adhérents, soit bientôt 50% des structures du Secteur du Travail Protégé et Adapté, nous donne une force mais également nous oblige à un professionnalisme croissant des équipes opérationnelles.

Merci à toutes et tous et merci à notre Directeur général qui apportent dynamisme et innovation

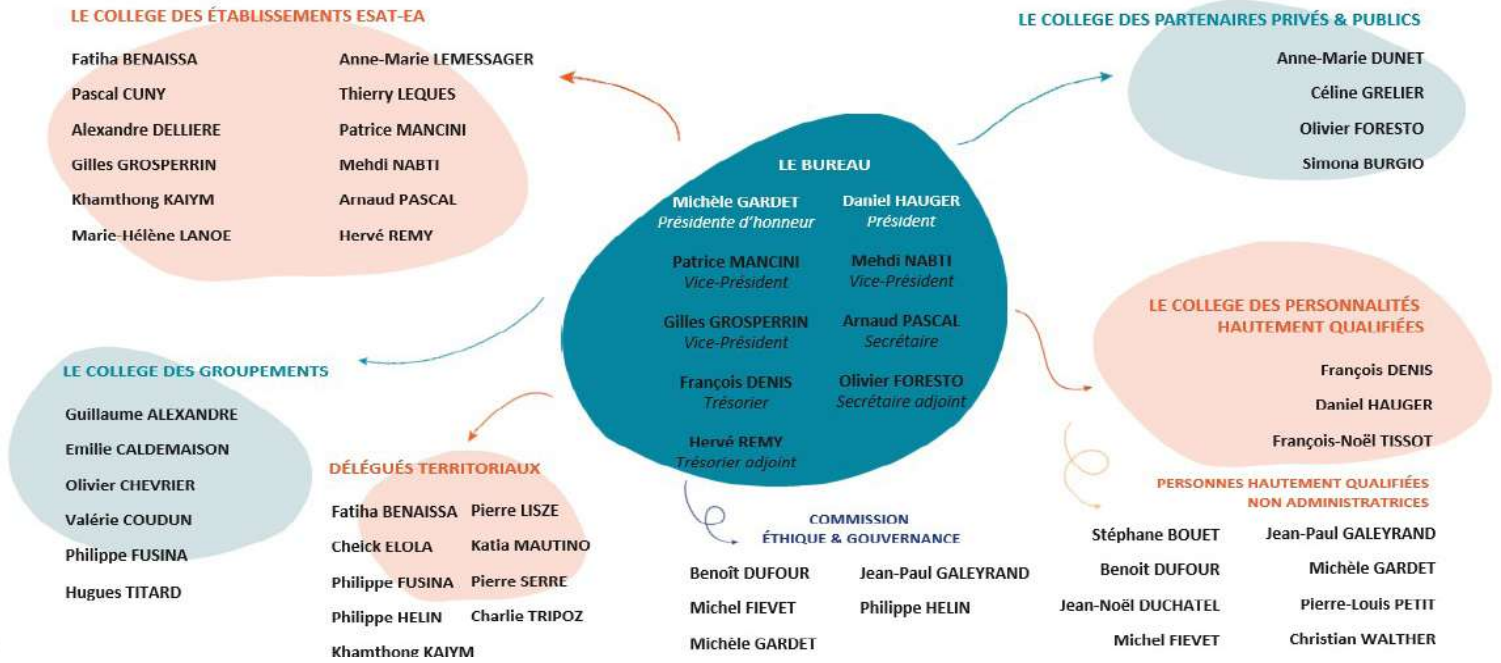
Le rapport d'activité développe l'ensemble des actions menées en 2022. Des résultats reconnus et à venir grâce aux dynamiques d'écoute et de proximité dont **l'Observatoire économique national des Achats Responsables** qui sera présenté le 5 juillet 2023.

Merci aux administrateurs et aux membres du bureau qui valident nos actions pour aller encore plus loin dans l'ambition du Réseau Gesat, celle de **s'appuyer sur son savoir-faire en matière d'intermédiation économique pour devenir l'agrégateur d'expertises en matière de Responsabilité Sociétale des Entreprises ou Organisations (RSE/RSO)** » (extrait du projet associatif 2021-2025).

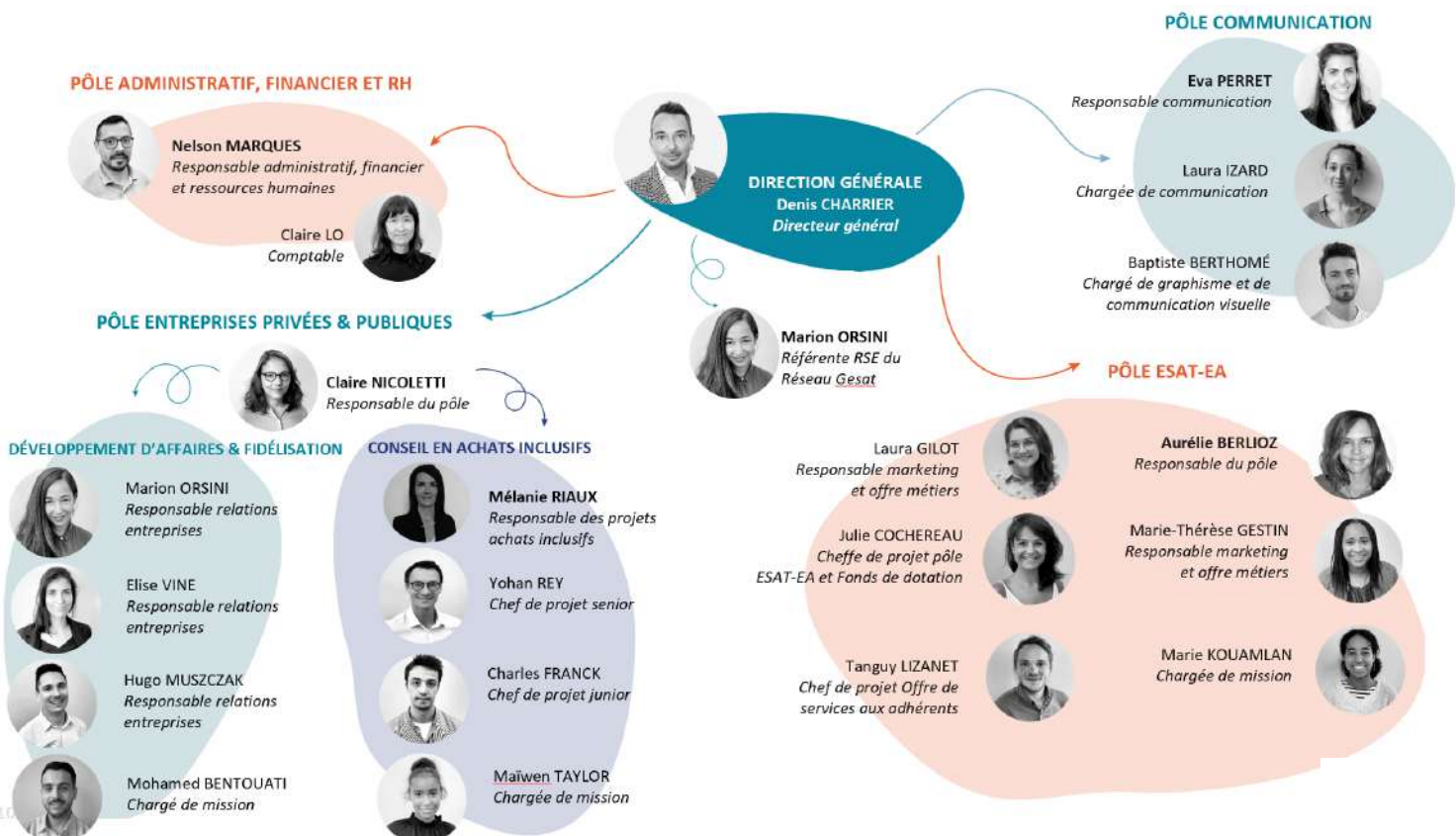
Daniel Hauger

Président du Réseau Gesat

ADMINISTRATEURS ÉLUS LORS DE L'A.G. DE JUIN 2023



L'ÉQUIPE OPÉRATIONNELLE



LE RÉSEAU GESAT, VUE D'ENSEMBLE

Acteur de l'Economie Sociale et Solidaire, le Réseau Gesat crée depuis 40 ans la rencontre entre les 2400 Etablissements ou Services d'Aide par le Travail (ESAT) et Entreprises Adaptées (EA), et leurs futurs clients privés ou publics.

En tant que tête de réseau économique de ces prestataires responsables, le Réseau Gesat a pour triple mission de promouvoir leur offre dans plus de 200 filières métiers et les savoir-faire de leurs 170 000 travailleurs handicapés, de les accompagner pour répondre aux nouveaux enjeux en matière d'inclusion et de Responsabilité Sociétale des Entreprises / Organisations (RSE/RSO), et de développer leurs relations économiques avec les entreprises privées et organismes publics en conseillant ces derniers dans leur démarche d'achats responsables. **Pionniers sur les enjeux d'inclusion et de qualité de vie au travail, mais aussi acteurs de l'économie locale et du «made in France», les ESAT et EA apportent une réponse globale à la stratégie RSE de leurs clients.**

A ce titre, le Réseau Gesat a présenté en 2021 un projet associatif quinquennal plaçant le développement responsable au cœur de son action, et a lancé deux structures d'accompagnement pour encourager l'ensemble de ses parties prenantes dans cette dynamique vertueuse: « Réseau Gesat Fonds de Dotation » pour accompagner les ESAT-EA dans leur démarche de certifications RSE et dans la création de passerelles favorisant l'inclusion professionnelle des personnes en situation de handicap; « Réseau Gesat Conseil » pour co-construire des réponses plus larges en matière d'achats responsables, aux côtés de l'ensemble des acteurs de l'ESS.

Plus d'informations sur reseau-gesat.com, et sur LinkedIn, Facebook et Twitter.

Créer la rencontre entre l'offre des 2 400 prestataires responsables ESAT-EA et les besoins de leurs futurs clients privés ou publics à travers trois missions stratégiques :



L'ANNÉE 2022 EN QUELQUES CHIFFRES



[Cliquez ici pour visionner la vidéo](#)

1 100
ESAT-EA
adhérents
(+158 en 2022)

133
partenaires
privés & publics
(+17 en 2022)

44
événements
& + de 3 300 inscrits

40
sessions de formation
& 277 stagiaires

35 280
mises en relation directes
sur reseau-gesat.com

11 100
abonnés sur les
réseaux sociaux

40 ans
célébrés à l'Hôtel
national des Invalides

« Engagé RSE »
Labellisation Afnor délivrée
avec le niveau exemplaire

TEMPS FORTS 2022 : LES 40 ANS DE L'ASSOCIATION

A l'occasion de son 40^{ème} anniversaire, le Réseau Gesat a organisé le 16 novembre 2022 une journée inédite à l'Hôtel national des Invalides, structurée autour de deux événements :

- **2 conférences baptisées « 40 ans de THalents »**, réunissant près de 600 inscrits en présentiel et à distance. Introduites par **Geneviève Darrieussecq**, Ministre déléguée chargée des personnes handicapées, et de **Marlène Schiappa**, Secrétaire d'Etat chargée de l'ESS et de la Vie associative, les conférences étaient consacrées à **l'insertion des personnes handicapées et aux valeurs de l'ESS**, en présence de 7 intervenants experts (Luc Gateau, Unapei; Christophe Roth, Agefiph; Valérie Delattre, Inrap; Antoine Détourné, ESS France; Timothée Duverger, SciencesPo Bordeaux; Elisabeth Laville, Utopies; Maud Sarda, Label Emmaüs).

[Cliquer ici pour visionner la vidéo « retour en 3 minutes sur les conférences 40 ans de THalents »](#)

- **Un cocktail «VIP» organisé dans les Salons du Gouverneur militaire de Paris**, réunissant **270 représentants** d'entreprises partenaires, ESAT-EA adhérents, institutions et associations du handicap et de l'ESS. **7 prestataires ESAT-EA** ont été sollicités pour animer cet événement, qui a également permis d'exposer **les photos «Regards sur l'ESAT» prêtées par le Fonds Handicap & Société.**

Quelques outils et chiffres clés autour de l'anniversaire :

- **5 vidéos** réalisées dédiées à l'anniversaire
- **19 témoignages**, + de **40 publications** et + de **1 120 interactions** sur les réseaux sociaux



[Cliquer ici pour visionner la vidéo « 40 ans d'histoire à vos côtés »](#)



[Cliquer ici pour visionner la vidéo « interview croisée » de Michèle Gardet et Daniel Hauger](#)



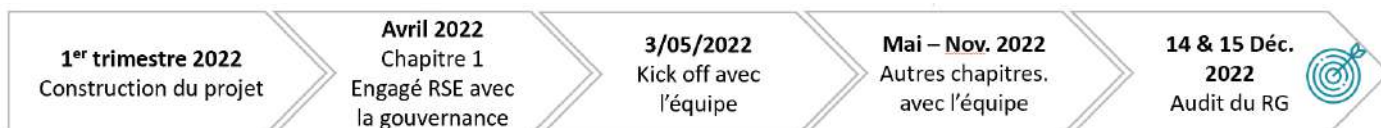
TEMPS FORTS 2022 : LA LABELLISATION « EXEMPLAIRE - ENGAGÉ RSE »

Dans le cadre de son projet associatif 2021-2025, le Réseau Gesat a souhaité inscrire les enjeux de Responsabilité Sociétale des Entreprises (RSE) au coeur de ses actions en faveur de l'insertion professionnelle des personnes handicapées.

Le Réseau Gesat a ainsi mis en oeuvre en 2022 une démarche d'« Amélioration Continue Responsable » (dite « ACR »), afin d'obtenir une double labellisation RSE, améliorer de façon durable sa performance en la matière, et être en mesure d'accompagner demain les ESAT et EA qui le souhaitent de ce type de démarche certifiante/labellisante.

Dans cette perspective, l'ensemble des collaborateurs ainsi que des membres de la Gouvernance et diverses parties prenantes de l'association se sont mobilisés pour répondre tout au long de l'année aux enjeux adressés par la labellisation Engagé RSE de l'Afnor. Au total, ce sont :

- 8 chapitres et 47 critères adressés
- 2 cheffes de projet dédiées au projet ACR
- 148 réunions collaboratives
- Le soutien d'ECTI pour challenger les livrables réalisés
- 2 journées d'audit AFNOR, et 17 entretiens



Avec un score de 706 points/1 000, le Réseau Gesat a ainsi obtenu le niveau « exemplaire » de la labellisation Engagé RSE délivrée par l'Afnor. Depuis 2021, cette labellisation est également reconnue à l'échelle européenne via le label « **Responsibility Europe** », lui aussi délivré à l'association lors de cet audit. Ont été remontés les principaux points forts suivants :

- Des valeurs fortes et une démarche globale collaborative
- Une attention particulière portée à l'humain, en externe comme en interne
- Une stratégie RSE au coeur de l'ADN du Réseau Gesat et des critères déjà bien formalisés
- Une démarche RSE envisagée pour assurer la pérennité du Réseau Gesat, des actions qui s'inscrivent dans une logique de développement durable



CRITÈRES	Score	Points/Coef
1. Gouvernance	75%	135 180
2. Déploiement de la démarche RSE	70%	91 130
3. Ressources humaines, relations et conditions de travail	70%	91 130
4. Modes de production et de consommation	69%	90 130
5. Ancrage Territorial	73%	95 130
6. Résultats RSE	68%	204 300
MOYENNE SCORES	71%	
TOTAL POINTS (/1000)		706

TEMPS FORTS 2022 : LES ÉVÉNEMENTS ANNUELS

44 événements annuels, avec une note moyenne de satisfaction des participants de 8,6/10



COMITÉS PARTENAIRES

3 comités partenaires :
organisés à Paris et à Lyon



TOURNÉES DES ACHATS IMPACTANTS

6 tournées des achats impactants en partenariat avec Impact Partners : dans le Pays de la Loire, en Provence-Alpes-Côte d'Azur, dans les Hauts-de-France, dans le Grand Est, en Bretagne et en Auvergne-Rhône-Alpes



RENCONTRES RÉGIONALES

3 rencontres régionales : en Bretagne, en Nouvelle-Aquitaine et en Normandie



ÉVÉNEMENTS CIBLÉS

Des événements ponctuels, adressés à des cibles spécifiques :

- 1 forum des ESAT-EA des Hauts-de-Seine organisé avec le soutien d'Icade
- 1 rencontre inter-groupements pour présenter les outils digitaux du Réseau Gesat
- 3 rendez-vous dédiés à Vyv3, au Réseau Adaptéa et au GIE de Bourgogne



WEBINAIRES THÉMATIQUES

11 ateliers thématiques pour développer les relations économiques entre ESAT-EA et donneurs d'ordres sur des thèmes et enjeux variés :

- Focus sur les filières métiers (métiers de la logistique, prestations administratives, espaces verts)
- Enjeux de la commande publique responsable
- Enjeux de l'économie circulaire
- Planification et la réalisation d'objectifs commerciaux
- Attentes des acheteurs d'universités
- Parcours découverte des ESAT-EA avec de nombreux partenaires (Ach@t Solutions, MDLI...)



ÉVÉNEMENTS DE PARTENAIRES

- Trophées des Femmes en ESAT-EA 2022 organisés par Réseau H
- Inclusiv'Day, avec un atelier dédié aux résultats de l'Observatoire 2020-2021
- #Activateurdeprogrès de l'Agefiph : 4 ateliers dédiés aux achats inclusifs
- Université des Achats du CNA
- Challenge Solitudiant de Green Actes
- Festival Regards Croisés

SERVICES AUX ESAT ET ENTREPRISES ADAPTÉES : le réseau au service du développement économique de votre ESAT ou EA

Acteur de l'Economie Sociale et Solidaire, le Réseau Gesat s'engage depuis 40 ans à favoriser l'insertion par le travail des personnes handicapées en créant la rencontre entre les 2 400 ESAT-EA et leurs futurs clients.

Le Réseau Gesat défend le développement économique de toutes les structures ESAT et Entreprises Adaptées : chacune peut bénéficier collectivement ou individuellement de services sur-mesure.

 <p>1.</p> <p>Je communique</p> <hr/> <p>→ Votre visibilité on-line clé en main</p> <p>→ Vos kits de communication personnalisés</p>	 <p>2.</p> <p>Je vends</p> <hr/> <p>→ Votre boîte à outils « accélérez votre croissance »</p>	 <p>3.</p> <p>J'améliore mes pratiques</p> <hr/> <p>→ Vos formations 100% opérationnelles dédiées au développement commercial</p> <p>→ Votre centre de ressources et vos services de networking</p>	 <p>4.</p> <p>Je restructure ou je développe de nouvelles activités</p> <hr/> <p>→ Votre accompagnement sur-mesure pour vos projets de développement</p>
---	--	--	---

Offre spéciale Groupement

1. + 2.
+ +
3. + 4.



Vos services enrichis

Modalités d'accès et tarifs

En tant que tête de réseau économique, le Réseau Gesat vous propose gratuitement l'accès à certains services.

L'adhésion vous permet de bénéficier de services enrichis.

Sur devis, des services 100% personnalisés vous permettent d'être accompagné dans vos projets et de répondre à des besoins précis.

SERVICES AUX ENTREPRISES ET ORGANISATIONS PUBLIQUES : le réseau au service du développement de vos achats inclusifs

Depuis 40 ans, le Réseau Gesat accompagne les entreprises privées et organisations publiques à toutes les étapes de leur démarche d'achats inclusifs auprès des 2 400 prestataires ESAT-EA dans le cadre d'une politique RSE engagée.

À chaque besoin, une solution



Construire sa feuille de route

Votre diagnostic « achats inclusifs & responsables »



Se faire accompagner

Une équipe conseil à vos côtés pour chaque projet d'achat



Essaimer en interne

L'Académie des achats inclusifs
La plateforme des achats inclusifs
Des événements internes pour mobiliser
autour de vos achats inclusifs



Faire connaître

La promotion de vos engagements en matière
d'achats inclusifs



Cultiver son réseau

Le Club Partenaires

Modalités d'accès et tarifs

Ces services sont accessibles dans le cadre d'une convention de partenariat annuelle ou triennale avec le Réseau Gesat pour initier et développer une politique pérenne d'achats inclusifs et responsables.

Certains services sont accessibles sur devis via Réseau Gesat Conseil* pour accompagner des projets ad hoc.

*Réseau Gesat Conseil est une Société par Actions Simplifiée Unipersonnelle (SASU), déclarée en qualité d'Entreprise de l'Economie Sociale et Solidaire (ESS). Fondée en 2021, Réseau Gesat Conseil est une filiale à 100% de l'association Réseau Gesat.

ILS NOUS ONT REJOINTS EN 2022

LE CLUB PARTENAIRES : 17 ENTREPRISES PRIVÉES & ORGANISMES PUBLICS

Entreprises privées				Organismes publics	

LA COMMUNAUTÉ D'ADHÉRENTS : + DE 150 NOUVEAUX ESAT-EA, PARMIS LESQUELS :

RAPPORT DE LA COMMISSION ÉTHIQUE & GOUVERNANCE

« Cette année encore, la commission est restée active, attentive et à l'écoute mais ne s'est réunie qu'une seule fois (officiellement) le 1/03/2023 en visio conférence. A cette réunion elle pu bénéficier de la présence de 4 membres supplémentaires, anciens présidents et vice-présidents : Pascal CUNY, Emmanuel VERRIERE, Luc CAMISSASI, Pierre louis PETIT, je les en remercie très chaleureusement.

Nous avons traité 6 sujets autour desquels nous avons émis des préconisations :

1. Renouvellement des présidents

- Validation d'un président honoraire.
- Recommandation : tendre au maximum à rester fidèles à nos fondamentaux : le poste de président de notre association est tenu par un directeur d'ESAT-EA (conserver la réalité du terrain et conforter nos engagements que le Réseau Gesat reste bien un outil efficace au service du secteur, des établissements et des personnes handicapées).
- Approbation de la proposition de créer 3 postes de vice-présidents et des lettres de mission.

2. Membres de la commission

- La commission valide la proposition que les anciens présidents soient membres d'office de la commission, en excluant le fait d'être démissionnaire ou révoqué par le CA.

3. Suivi associatif

- L'évaluation du suivi du projet associatif ne peut se faire que par la lecture du rapport d'activité, du rapport moral et du plan action qui en découle.
- Nous ne pouvons que valider ou alerter si nous constatons des écarts ou dérives contraires à l'éthique ou aux valeurs que porte notre association.

4. Problèmes éthiques

- Nos moyens pour émettre des avis sur des problèmes éthiques concernant surtout des adhérents ou qui voudraient le devenir, sont les éléments factuels recueillis, lettre mails, témoignages etc. mais aussi la consultation des délégués territoriaux qui connaissent bien le terrain, les établissements, les entreprises.
- La encore c'est un avis, la décision d'admettre ou pas, de sanctionner ou autre, revient au CA.

5. Statuts loi 1901

Après discussion, la commission confirme que le statut de la loi 1901 reste la meilleure forme de fonctionnement.

6. Rapprochement avec le milieu de l'insertion

- Vaste sujet.... Après discussion et beaucoup d'échanges, une réponse claire : nous sommes un réseau national, notre image est forte, elle est spécifique et ce n'est pas le moment où elle est de plus en plus reconnue et sollicitée qu'il faut prendre le risque de la diluer.
- Un grand oui au travail de partenariat de collaboration et d'échanges mais non au fusionnement ou à l'intégration dans nos instances gouvernantes

Pour finir, nous avons tous apprécié la manifestation des 40 ans de notre association, très belle soirée. Merci à toute l'équipe opérationnelle pour ce travail qui accompagne notre campagne d'adhésion 2023, souhaitons qu'elle atteigne sa cible et que beaucoup d'autres établissements nous rejoignent. »

Michèle GARDET,

Présidente d'honneur du Réseau Gesat et membre de la commission Éthique & Gouvernance

RAPPORT FINANCIER : COMPTE DE RÉSULTAT

PRODUITS

Des **Produits** maintenus au niveau élevé (2075K€) atteint en 2021 (en progression de 40% cette année-là).

Notre rôle d'intermédiation, renforcé durant les périodes de confinement, continue à s'affirmer grâce aux contacts que nous ne cessons de développer à distance ou en présentiel, avec nos partenaires comme avec nos membres.

PRODUITS	31/12/2021	2022			31/12/2022
		BUDGET PRÉVISIONNEL 2022			
		BUDGET OPÉRATIONNEL	VARIABLES	TOTAL (1) + (2)	
CONVENTIONS	1 385K€	1 257K€	110K€	1 367K€	1 469K€
COTISATIONS ADHÉRENTS ET AUTRES PRODUITS ADHÉRENTS	242K€	221K€	50K€	271K€	267K€
ÉQUIPE	68K€	70K€	0K€	70K€	97K€
PRODUITS SUR FRAIS GÉNÉRAUX	91K€	56K€	12K€	69K€	81K€
FORMATIONS ET ACCOMPAGNEMENTS ÉTABLISSEMENTS	119K€	87K€	33K€	120K€	119K€
ÉVÉNEMENTS	37K€	18K€	12K€	30K€	23K€
REPRISE DE PROVISIONS	132K€	59K€	0K€	59K€	19K€
TOTAL PRODUITS	2 075K€	1 768K€	217K€	1 986K€	2 075K€

- **Le produit des conventions** conclues avec des entreprises, privées ou publiques, dont le nombre se stabilise, a connu une progression de 6% (1469K€ pour 2022 contre 1385K€ en 2021) après une progression de 30% en 2021.
- **Le nombre de nos adhérents** ESAT-EA est en hausse de 17% contre 20% l'an dernier et leurs cotisations sont passées de 227K€ pour 2022 à 249K€ en 2021.
- **Le produit des actions spécifiques** enregistre un léger recul (160/171K€), dû à l'absence des rendez-vous de l'inclusion, qui ne se tiennent qu'une année sur deux. Les actions de formation ont conservé un niveau soutenu d'activité avec 40 sessions organisées contre 33 en 2021.
- **La hausse des autres produits** (178K€ pour 2022 contre 159K€ en 2021) tient à la facturation nouvelle (48K€) des services rendus à nos deux nouvelles entités, qui fait plus que compenser la baisse des produits de la mutualisation de nos anciens locaux, quittés en milieu d'année pour un espace de bureaux partagés, ainsi que les variations des compensations reçues pour les congés maternité et l'aide à l'apprentissage.
- **Les reprises de provisions** sont cette année marginales avec un total de 19K€ contre 132K€ en 2021.

CHARGES

Et une progression faible des **Charges d'exploitation** (1770K€ pour 2022 contre 1752K€ en 2021).

Les rencontres en présentiel restant limitées, la tenue des instances associatives et la vie politique représentent encore un coût modeste, bien qu'en sensible progression (23K€ pour 2022 contre 8,5K€ en 2021).

CHARGES	2 021 31/12/2021	2 022			31/12/2022
		BUDGET PRÉVISIONNEL 2022			
		BUDGET OPÉRATIONNEL	VARIABLES	TOTAL (1) + (2)	
INSTANCES ASSOCIATIVES	6,5K€	30K€	3K€	33K€	18K€
VIE POLITIQUE	2K€	5K€	8K€	13K€	4K€
RESSOURCES HUMAINES	1 182K€	1 059K€	96K€	1 154K€	1 233K€
AUTRES CHARGES	350K€	321K€	67K€	388K€	379K€
AMORTISSEMENTS ET PROVISIONS	123K€	73K€	0K€	73K€	29K€
FORMATIONS ET ACCOMPAGNEMENTS ÉTABLISSEMENTS	51K€	40K€	9K€	49K€	53K€
ÉVÉNEMENTS	36K€	54K€	22K€	76K€	54K€
TOTAL CHARGES	1 752K€	1 582K€	205K€	1 789K€	1 770K€
RÉSULTAT NET	323K€	186K€		197K€	305,5K€

- **Les dépenses de personnel** augmentent de 67K€ (1233K€ pour 2022 contre 1156K€ en 2021), en l'absence d'indemnités de départ, en raison essentiellement de la charge sur une année pleine des recrutements effectués l'année précédente, suivi d'autres fin 2022, pour faire face au développement sensible de notre activité et pourvoir les postes vacants et rendre à nos deux nouvelles entités les services nécessaires, facturés cette année à hauteur de 48K€.
- La progression des **autres achats et charges externes** (379K€ pour 2022 contre 350K€ en 2021) provient exclusivement des coûts occasionnés par le départ de nos anciens locaux, les fluctuations des autres rubriques se compensant mutuellement.
- **Les dépenses de formation** sont, comme les produits liés, restées stables (53K€ pour 2022 contre 51K€ en 2021).
- **Le coût des événements** (54K€ pour 2022 contre 36K€ en 2021) ne progresse que sous l'effet des dépenses liées à la célébration de notre 40e anniversaire.
- **Notre actif immobilisé** ayant été pour l'essentiel amorti en 2021, les amortissements de l'exercice sont en très forte réduction (29K€ pour 2022 contre 123K€ en 2021)

Cela explique le maintien de nos résultats à un niveau élevé (305,8/323K€) qui nous permettra d'intensifier notre présence sur le champ global de la RSE. Nous prévoyons pour cette raison un résultat ramené à 198K€ en 2023.

RAPPORT FINANCIER : BILAN 2022 (1/2)

ACTIF

L'actif immobilisé est resté au niveau de l'année précédente (67K€ pour 2022 contre 65K€ en 2021).

Les investissements réalisés étant uniquement de l'ordre du courant et ressortant donc du seul compte d'exploitation.

L'actif circulant a continué à s'accroître (2 090K€ pour 2022 contre 1 747K€ en 2021).

L'ensemble des montants restant dus sur les conventions partenaires et des autres produits à recevoir est resté identique d'une année sur l'autre (552K€ pour 2022 contre 553K€ en 2021).

Les charges payées d'avance étant en diminution de 42,5K€ en cette fin d'année, la progression du total des liquidités est sensiblement supérieure au résultat de l'exercice (386K€ contre 305K€).

ACTIF		Exercice N 31/12/2022 12			Exercice N-1 31/12/2021 12	Ecart N / N-1	
		Brut	Amortissements et Provisions	Net	Net	Euros	%
ACTIF IMMOBILE	Immobilisations incorporelles						
	Frais d'établissement						
	Frais de recherche et de développement						
	Donations temporaires d'usufruit						
	Concessions, brevets, licences, marques...	168 251.82	162 533.38	5 718.44	8 485.51	2 767.07	32.61
	Immobilisations incorporelles en cours						
	Avances et acomptes						
	Immobilisations corporelles						
	Terrains						
	Constructions	41 242.07	30 956.09	10 285.98	13 858.77	3 572.79	25.78
Installations techniques Matériel et outillage							
Immobilisations corporelles en cours							
Avances et acomptes							
<i>Biens reçus par legs/dons destinés à être cédés</i>							
Immobilisations financières (1)							
Participations et Créances rattachées	15 000.00		15 000.00	15 000.00			
Autres titres immobilisés							
Prêts							
Autres	36 146.93		36 146.93	27 866.93	8 280.00	29.71	
Total I	260 640.82	193 489.47	67 151.35	65 211.21	1 940.14	2.98	

ACTIF		Exercice N 31/12/2022 12			Exercice N-1 31/12/2021 12	Ecart N / N-1	
		Brut	Amortissements et Provisions	Net	Net	Euros	%
ACTIF CIRCULANT	Stocks et en cours						
	Créances (2)						
	Créances clients, usagers et comptes rattachés	515 868.53		515 868.53	485 021.64	30 846.89	6.36
	Créances reçues par legs ou donations						
	Autres	36 927.70		36 927.70	68 867.34	31 939.64	46.38
	Valeurs mobilières de placement	10 090.13		10 090.13	10 090.13		
	Instruments de trésorerie						
	Disponibilités	1 516 252.96		1 516 252.96	1 129 485.14	386 767.82	34.24
	Charges constatées d'avance (2)	11 490.71		11 490.71	53 975.60	42 484.89	78.71
	Total II	2 090 630.03		2 090 630.03	1 747 439.85	343 190.18	19.64
Comptes de Régularisation	Frais d'émission des emprunts (III)						
	Primes de remboursement des emprunts (IV)						
	Ecart de conversion actif (V)						
TOTAL GÉNÉRAL (I+II+III+IV+V+VI)	2 351 270.85	193 489.47	2 157 781.38	1 812 651.06	345 130.32	19.04	

RAPPORT FINANCIER :

BILAN 2022 (2/2)

PASSIF

Les fonds propres ont connu sur l'exercice, compte tenu de l'excédent enregistré, une fois encore supérieur à 300K€, une nouvelle progression de près de 40% (1109,2K€ pour 2022 contre 803,7K€ en 2021)

Les investissements de 130K€ prévus pour le site web et la base de données, qui avaient fait l'objet en 2021 d'une réserve spécifique ont, il est vrai, tout juste été engagés et ne prendront réellement effet qu'en 2023. S'y ajouteront cette année d'autres dépenses du même ordre consécutives au lancement d'une importante campagne de communication au service de l'image de marque de l'ensemble des établissements du secteur.

Cette très bonne structure financière est en tout cas particulièrement rassurante alors que planent toujours des incertitudes sur le renouvellement des accords handicaps et que se poursuit le démarrage des entités récemment créées : Réseau Gesat Conseil et le fonds de dotation, dont nous ne pouvons guère attendre de résultats significatifs dans l'immédiat.

Les provisions pour risque ainsi que l'ensemble des dettes restent stables.

Les comptes de régularisation (produits constatés d'avance) progressent peu (490,6 K€ pour 2022 contre 442,4K€ en 2021) du fait de la hausse des rentrées des conventions partenaires.

Le total du bilan est, sous l'effet de ces divers éléments, en progression de près de 20% (2158 K€ pour 2022 contre 1813K€ en 2021).

PASSIF		Exercice N 31/12/2022	Exercice N-1 31/12/2021	Ecart N / N-1	
		12	12	Euros	%
FONDS PROPRES	Fonds propres				
	Fonds propres sans droit de reprise :				
	Fonds propres statutaires				
	Fonds propres complémentaires				
	Fonds propres avec droit de reprise :				
	Fonds statutaires				
	Fonds propres complémentaires				
	Ecart de réévaluation				
	Réserves :				
	Réserves statutaires ou contractuelles	200 063,27	70 063,27	130 000,00	185,55
Réserves pour projet de l'entité					
Autres					
Report à nouveau	603 649,66	410 197,52	193 452,14	47,16	
	Résultat de l'exercice (Excédents ou Déficits)	305 449,57	323 452,14	18 002,57	5,57
	Situation nette (sous total)	1 109 162,50	803 712,93	305 449,57	38,00
	Fonds propres consommables				
	Subventions d'investissement				
	Provisions réglementées				
	Total I	1 109 162,50	803 712,93	305 449,57	38,00
FONDS DÉDIÉS	Fonds reportés liés aux legs ou donations				
	Fonds dédiés				
	Total II				

PASSIF		Exercice N 31/12/2022	Exercice N-1 31/12/2021	Ecart N / N-1	
		12	12	Euros	%
PROVISIONS	Provisions pour risques	55 040,00	61 140,00	6 100,00	9,98
	Provisions pour charges	9 425,00	9 425,00		
	Total III	64 465,00	70 565,00	6 100,00	8,64
DETTES (I)	Emprunts obligataires et assimilés (titres associatifs)				
	Emprunts et dettes auprès des établissements de crédit (2)	98,38	82,97	15,41	18,57
	Emprunts et dettes financières diverses	8 892,63	12 892,63	4 000,00	31,03
	Dettes Fournisseurs et Comptes rattachés	128 867,83	174 872,50	46 004,67	26,31
	Dettes des legs ou donations				
	Dettes fiscales et sociales	324 065,30	273 775,91	50 289,39	18,37
	Dettes sur immobilisations et comptes rattachés				
	Autres dettes	31 643,00	34 397,85	2 754,85	8,01
	Instruments de trésorerie				
	Produits constatés d'avance	490 586,74	442 351,27	48 235,47	10,90
	Total IV	984 153,88	938 373,13	45 780,75	4,88
	Ecarts de conversion passif (V)				
	TOTAL GENERAL (I+II+III+IV+V)	2 157 781,38	1 812 651,06	345 130,32	19,04



25-27 rue de Tolbiac 75013 Paris

reseau-gesat.com

contact@reseau-gesat.com

